

Data Loss Prevention

Sophos bietet Ihnen eine einzigartige und dennoch einfache Lösung zur Data Loss Prevention (DLP). Wir integrieren unseren Inhaltsscan in die Threat Detection Engine und führen diesen auf Basis einer umfangreichen Auswahl an Definitionen sensibler Datentypen durch, um Ihre sensiblen Daten umgehend zu schützen. Diese DLP-Funktion ist in unseren Sophos Endpoint und E-Mail Appliance-Produkten enthalten und bewahrt Ihre Daten im Rahmen Ihres bestehenden Security-Budgets einfach und wirksam vor Verlust.

Jetzt von Bedrohungsschutz mit kostenloser Data Loss Prevention (DLP) profitieren

Traditionelle Lösungen zur Verhinderung von Datenverlusten sind nicht nur teuer und komplex, sondern auch umständlich zu implementieren und zu verwalten. Sophos sorgt nun für frischen Wind in der Branche und stattet Endpoints und E-Mail-Gateway mit hochentwickelter, äußerst effizienter und nahtlos integrierter Data Loss Prevention aus.

Führen Sie sich die Vorteile vor Augen:

- Keinerlei zusätzliche Investitionen für den Schutz wertvoller Daten vor versehentlichem oder bewusstem Verlust über Wechselmedien, Internetanwendungen oder E-Mails
- Unvergleichliche Benutzerfreundlichkeit, da keine zusätzliche Software installiert oder verwaltet werden muss und die gleiche DLP Engine und dieselben Datendefinitionen auf Endpoints und am Gateway zum Einsatz kommen
- Ein in die Threat Detection Engine integriertes DLP-Inhaltsscanning sorgt für maximale Transparenz und Performance

Compliance leicht gemacht

Sophos macht Data Loss Prevention zur einfachen Angelegenheit, indem es sein Datenschutzverfahren durch Einsatz einer umfassenden Auswahl an Definitionen sensibler Datentypen aus den SophosLabs automatisiert. Aus einer bereitgestellten Liste hunderter regionsspezifischer Datentypen wählen Sie ganz einfach Ihre zu schützenden Daten aus. So bewahren Sie Ihre sensiblen Informationen vor versehentlicher oder mutwilliger Offenlegung und sorgen mit wenigen Klicks für lückenlose Compliance.

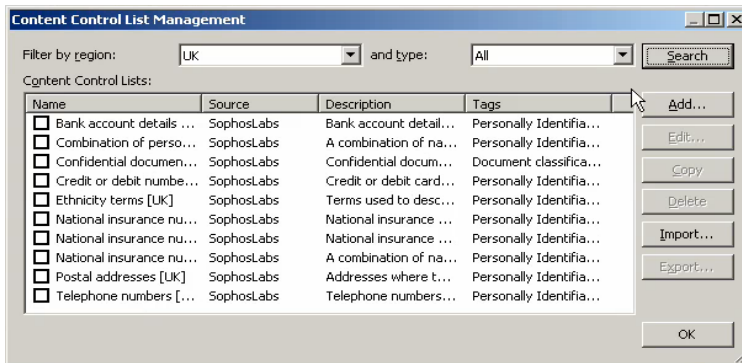
Die sofort einsatzbereiten Inhaltskontrolllisten aus den SophosLabs beinhalten Hunderte vordefinierte personenbezogene Datentypen wie Kreditkartennummern, Kontodaten, Adressen, Telefonnummern usw. und weisen folgende Eigenschaften auf:

- Regionsspezifische Datentypen für personenbezogene Daten 11 globaler Standorte
- Zugänglich über benutzerfreundlichen „Point-and-Click“-DLP-Richtlinienassistenten
- Individuell anpassbar auf branchen- oder unternehmensspezifische Datentypen
- Einheitliche Anwendung auf allen Endpoints und E-Mail Appliances sowie einfacher Export individueller Datentypenanpassungen vom Sophos Enterprise Manager und anschließender Import in die E-Mail Appliance DLP Engine
- Unmittelbare Compliance mit PCI, Richtlinien und Vorschriften zum Schutz sensibler Daten

Vorteile

- » In alle Sophos Endpoint und E-Mail Appliance-Produkte integriert
- » Vollkommen kostenlos – schützt Ihre Daten im Rahmen Ihres bestehenden Budgets
- » Einfache Einrichtung: Innerhalb weniger Minuten einsatzbereit
- » Nur eine transparente und leistungsstarke Scan Engine für Bedrohungen und Inhalt
- » Unmittelbare Compliance mit Datenschutz-Richtlinien
- » Keine zusätzliche Software-Client-Installation erforderlich
- » Hunderte Definitionen personenbezogener und sensibler Daten, gepflegt von den SophosLabs
- » Individuelle Anpassung der enthaltenen Kontrolllisten sowie einheitliche Anwendung vom Endpoint bis zum Gateway
- » Einfache „Point-and-Click“-Richtlinienkonfiguration
- » Verhinderung von Datenverlusten über Wechselmedien, Internet, IM-Anwendungen und E-Mail
- » Flexible Richtlinieneinstellungen für einzelne Endpoints, Gruppen oder E-Mail-User
- » Protokollierung, Warnung, Blockierung oder Verschlüsselung sensibler Daten, wenn eine entsprechende DLP-Richtlinienregel greift
- » True File Type-Analysen, die eine Verschleierung des tatsächlichen Dateityps verhindern
- » Einfache Verknüpfung von Richtlinien zur E-Mail-Verschlüsselung mit sensiblen Daten, die an Empfänger außerhalb des Unternehmens gesendet werden müssen

Content Control List Management



Einfache, leistungsstarke DLP-Richtlinienkonfiguration

Flexible „Point-and-Click“-Richtlinien-Assistenten ermöglichen eine einfache DLP-Regeldefinitionen:

Einsatzbereich: Richtlinien zur Datenkontrolle können für Endpoint, Gruppen, E-Mail, Absender, Empfänger oder Inhalt definiert werden und können zahlreiche Regeln beinhalten.

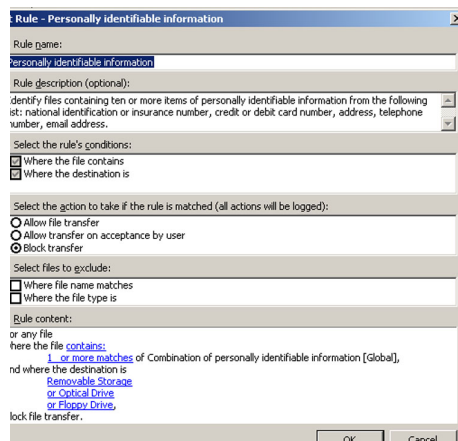
Kriterien: Sie haben die Wahl, Regeln auf Basis des Dateityps (z.B. XLS) oder des Inhalts definieren. Unser Dateityp-Scanning verhindert mit Sophos True File Type-Verfahren eine Verschleierung des tatsächlichen Dateityps. Der Inhaltsscan wird durch Einsatz vordefinierter Listen zur Inhaltskontrolle perfektioniert. Diese enthalten hunderte Datendefinitionen für unterschiedlichste globale Standorte und werden von den SophosLabs zur Verfügung gestellt und gepflegt.

Auslösen einer Überprüfung: Eine Überprüfung auf Compliance mit den DLP-Richtlinien wird in folgenden Fällen ausgelöst: Kopieren von Daten auf ein Wechselmedium (z.B. USB-Stick oder externe Festplatte), kopieren/brennen von Daten auf eine CD/DVD, uploaden von Inhalten in Internet-Browser oder IM-Clients bzw. Versenden von Material per E-Mail.

Maßnahmen: Am Endpoint kann das Ereignis optional protokolliert, der User durch eine Bildschirmanzeige gewarnt und zum Handeln aufgefordert oder aber die Transaktion protokolliert und blockiert werden. Auf der E-Mail Appliance können Inhalte vor dem Senden protokolliert, in die Quarantäne verschoben, blockiert oder verschlüsselt werden.



Sophos E-Mail Appliance DLP-Assistent



Sophos Endpoint Rule Configuration

Sie möchten Sophos Endpoint- oder E-Mail Appliances-Produkte mit integrierter DLP-Technologie testen? Mehr Informationen unter www.sophos.de/products/eval/.

Spezifikationen

Enthaltene Datentypen

- » Kreditkartennummern und entsprechende Daten
- » EC-Kartennummern und entsprechende Daten
- » Bankleitzahlen und entsprechende Daten
- » Internationale Bankdaten
- » Nationale Versicherungsnummern
- » Sozialversicherungsnummern
- » Steuernummern
- » Steuerdateinummern und entsprechende Daten
- » Postanschriften
- » Telefonnummern
- » E-Mail-Adressen
- » Ausweis-/Passdaten oder ähnlich
- » Vertraulichkeits-Dokumentenkennzeichnungen
- » Ethnizitäts-Begriffe
- » Kennzeichnungen sensibler Daten

Verfügbare Lokalisierungen

- » Vereinigte Staaten
- » Vereinigtes Königreich
- » Frankreich
- » Deutschland
- » Irland
- » Spanien
- » Australien
- » Kanada
- » Japan
- » China
- » Global