

## Sophos Security Suite Small Business Edition (SBE) 4

Mit der benutzerfreundlichen Sophos Security Suite SBE 4 schützen Sie Ihre Windows- und Mac-Systeme sowie Ihre Exchange-E-Mail-Server jetzt noch leichter. Viren- und Spamschutz sowie eine Firewall und Verschlüsselungsverfahren sichern Ihre Unternehmenssysteme und kontrollieren auch Anwendungen und Wechselmedien, um Risiken für Malware-Infektionen und Datenverluste einzudämmen.

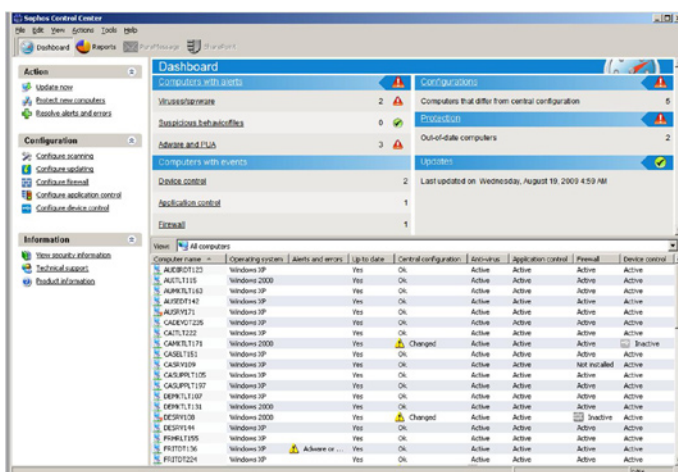
### Schnelle Installation und einfache Bedienung

Dank des vereinfachten Installationsvorgangs können Anwender ohne technisches Know-how den Schutz im gesamten Netzwerk innerhalb weniger Minuten installieren. Das Sophos Control Center fasst alle Bedrohungsherde auf einen Blick zusammen und vereinfacht entscheidende Aufgaben mit seinem leicht ablesbaren Dashboard, über das der Status sämtlicher Computer sofort eingesehen werden kann. Das Sophos Control Center kann zum Schutz vor Malware und anstößigen Inhalten in die PureMessage Console integriert werden. Die Sophos AutoUpdate-Funktion stellt ferner sicher, dass alle Computer (auch Remote-Laptops) stets geschützt sind.

### Schutz für Windows vor unterschiedlichsten Bedrohungen in nur einem Produkt

Der in die Lösung integrierte Endpoint-Agent, bestehend aus Virenschutz und Client Firewall, macht teure Einzelprodukte überflüssig. Nur ein schneller Scan erkennt und bereinigt Bedrohungen auf Windows-Servern, -Desktops und -Laptops. Sie können:

- bekannte und unbekannt Malware wie z.B. Spyware, Rootkits, verdächtige Dateien und Web-Skript-Attacken kontrollieren.
- vor potenziell unerwünschten Anwendungen wie Adware, Dialern, Remoteverwaltungs- und Hacking-Tools schützen.
- Controlled Applications wie VoIP, IM, P2P und Spiele in Einklang mit Ihren Produktivitäts- und Sicherheitsbedenken sperren oder zulassen.
- unter Kontrolle stehende Wechselmedien wie USB-Sticks oder Netzwerkschnittstellen wie Bluetooth sperren oder erlauben, um das Risiko für Datenverluste und Malware-Infektionen einzudämmen.
- Computer mit der Sophos Client Firewall™ abschirmen, um das Risiko für Internet-Würmer und Hacker-Angriffe einzudämmen und zu verhindern, dass ungeschützte Systeme auf das Netzwerk zugreifen und dieses infizieren.
- Malware, potenziell unerwünschte Anwendungen, verdächtige Dateien und Controlled Applications über einen benutzerfreundlichen und vollständig integrierten Quarantäne-Manager löschen oder desinfizieren.



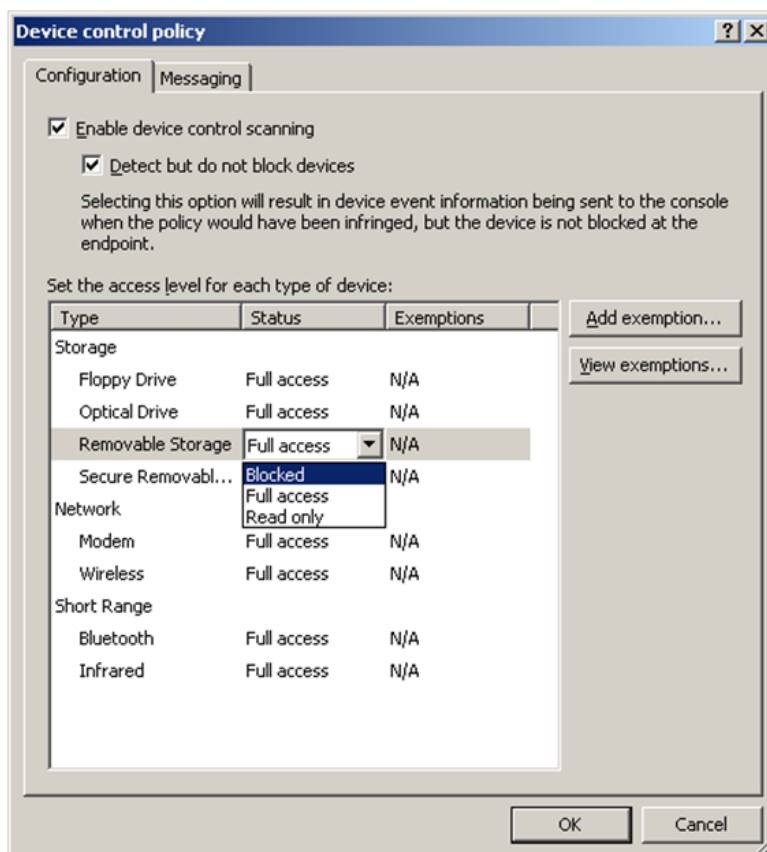
Sophos Control Center vereinfacht die Verwaltung von Anti-Virus, Firewall, Application Control und Device Control

## Vorteile

- » Schneller und benutzerfreundlicher Schutz für Benutzer ohne technisches Know-how, die Windows, Mac und Exchange-E-Mail-Server einsetzen
- » Einfache Installation, Verwaltung und Konfiguration des Viren-, Spyware- und Spamschutzes sowie der Desktop-Firewall über das Sophos Control Center
- » Zentrale Erkennung und Desinfektion von Viren, Spyware, Adware und potenziell unerwünschten Anwendungen
- » Abwehr von Hacker-Angriffen über integrierte Firewall
- » Kontrollierte Nutzung von Anwendungen wie P2P-Software zum Dateiaustausch und Wechselmedien
- » Kontrollierter Einsatz von Wechseldatenträgern, optischen Medienlaufwerken und Drahtlosnetzwerkprotokollen
- » Verschlüsselung mittels SafeGuard® Encryption-Technologie für ein erhöhtes Maß an Sicherheit beim Austausch von Daten
- » Behavioral Genotype Protection® zur Blockierung neuer und gezielter Bedrohungen, noch bevor diese Schaden anrichten können
- » Überprüfung aller eingehenden, ausgehenden und internen E-Mails zum Blockieren von Malware, Spam, anstößigen Inhalten und Phishing-Attacken
- » Automatische Durchführung von Virenschutz-Updates aus den SophosLabs
- » Aufrechterhaltung der Benutzerproduktivität durch Einsatz einer schnellen und ohne Systembeeinflussung laufenden Scan-Engine
- » Rund um die Uhr an 365 Tagen im Jahr verfügbarer technischer Support von hausinternen Sophos Experten für die gesamte Dauer der Lizenz
- » Uneingeschränkter Support über Telefon, E-Mail oder online

## Maximaler Datenschutz für Windows mit Application Control, Device Control, Inhaltsscans und Verschlüsselung

- Sichert vertrauliche Unternehmensinformationen und personenbezogene Daten auf Mobile Devices und in E-Mails durch Einsatz von Sophos SafeGuard PrivateCrypto- und PrivateDisk-Verschlüsselungsverfahren.
- Verhindert unbefugte Zugriffe auf Dateien, entfernt Daten beim Löschvorgang spurlos und ermöglicht einen sicheren Datenaustausch zwischen Partnern, auch ohne gemeinsame IT-Infrastruktur.
- Kontrolliert das Risiko für Datenverlust, indem bestimmte Anwendungen wie P2P-Software zum Dateiaustausch, Instant Messaging und Anwendungen für Remotezugriff gesperrt werden.
- Die SophosLabs erstellen Anwendungskennungen nach dem gleichen Prinzip wie Malwarekennungen.
- Erkennt und blockiert die unbefugte Nutzung von Wechselmedien, optischen Medienlaufwerken und Drahtlosnetzwerkprotokollen (WiFi, Bluetooth und Infrarot).
- Das Sophos Control Center ermöglicht Administratoren, Richtlinien zum Zulassen oder Sperren zu definieren sowie Reports über den Einsatz von Geräten zu generieren.
- Leistungsstarke Richtlinien für Inhaltsscans verhindern, dass vertrauliche Daten über den E-Mail-Weg verloren gehen.



Das Einrichten einer Richtlinie zum Erlauben oder Zulassen von Geräten und Anwendungen ist über das Sophos Control Center schnell erledigt.

## Software-Komponenten

### Sophos Control Center

Eine automatisierte Konsole für Windows und Mac zur zentralen Installation und Verwaltung von Viren- und Client Firewall-Schutz, Intrusion Prevention, Device Control und Application Control

*Unser zentraler Endpoint-Agent beinhaltet:*

### Sophos Anti-Virus für Windows

Virenschutz, der Viren, Spyware und Adware, Rootkits, verdächtige Dateien und verdächtiges Verhalten erkennt, auf Übertragungen sensibler Daten scannt sowie den Einsatz von Wechselmedien und nicht zugelassenen Anwendungen wie VoIP, IM, P2P und Spiele-Software kontrolliert

### Sophos Client Firewall

Eine zentral verwaltete Client-Firewall speziell für Unternehmensumgebungen, die Würmer blockiert, Hacker-Angriffe stoppt und unbefugte Zugriffe abwehrt

### Sophos Anti-Virus für Mac

Schutz sowohl für Intel-basierte und PowerPC-basierte Mac-Server, -Desktops und -Laptops. Erkennung Mac-fremder Viren, die sich auf Macs verbergen. Benutzerfreundliche Verwaltung in reinen Mac- und gemischten Umgebungen

### Sophos PureMessage für Microsoft Exchange

Kontrolle der internen und externen E-Mail-Kommunikation zum Schutz vor Malware, Verlust vertraulicher Daten und Missbrauch der E-Mail-Systeme

### Sophos SafeGuard PrivateCrypto

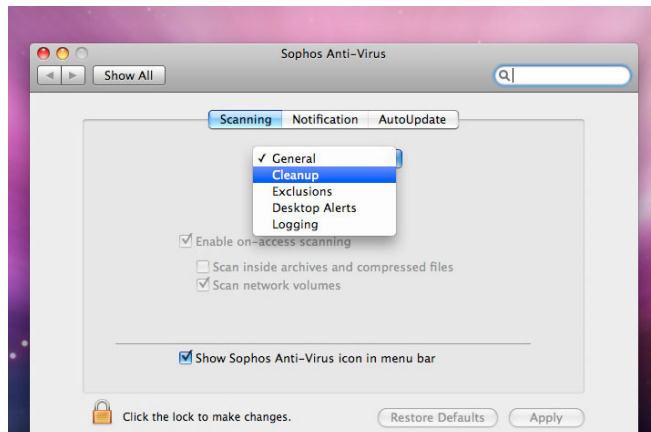
Zuverlässige Verschlüsselung von Daten auf Wechselmedien sowie gesicherter Datenaustausch mit beliebigen Partnern

### Sophos SafeGuard PrivateDisk

Sichere Verschlüsselung und Verwahrung unternehmenskritischer, sensibler und wertvoller Daten durch Erstellung eines verschlüsselten „virtuellen“ Laufwerks auf dem Gerät

## Erkennen und Bereinigen von Malware auf Mac-Systemen

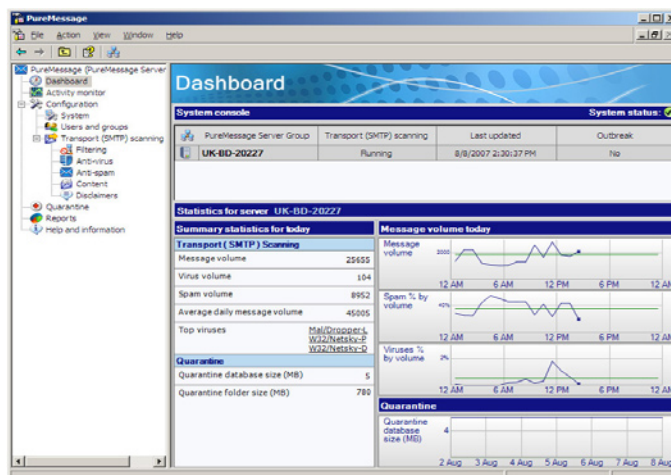
- Entfernt und bereinigt durch Einsatz plattformübergreifender Virenerkennung sämtliche Malware, u.a. auch Windows-Viren auf Intel- und PowerPC-basierten Macs.
- Führt durch den Einsatz zahlreicher Verfahren (z.B. Dynamic Code Analysis™, Musterabgleich, Emulation und Heuristiken) automatisch Überprüfungen auf schädlichen Programmcode durch.
- Unsere patentierte Behavioral Genotype Protection analysiert Windows- und andere Mac-fremde Dateien und liefert noch besseren Schutz vor unbekanntem Bedrohungen.
- Durch Hochleistungsscans, die bei Zugriff, bei Bedarf oder zeitgesteuert erfolgen, wird die System-Performance praktisch nicht beeinträchtigt.



Schutz für Intel- und PowerPC-basierte Macs mit nur einer Installation

## Zuverlässiger Schutz vor Spam, Viren und Datenverlust mit Sophos PureMessage für Microsoft Exchange

- Überprüft alle eingehenden, ausgehenden und internen E-Mails und Exchange-E-Mail-Speicher, um vor neuen und unbekanntem E-Mail-Bedrohungen zu schützen.
- Außerdem werden Microsoft Exchange 2007 und Windows Small Business Server 2008 geschützt.
- Bestehende Active Directory-Server können in PureMessage integriert werden – um Verwaltungskosten gering zu halten, erfolgt bei Änderungen eine automatische Synchronisation.
- Blockiert alle Dateitypen, die ein Bedrohungspotenzial bergen, und überwacht E-Mails, die anstößige Ausdrücke enthalten, mit sofort einsatzbereiten Richtlinien.
- Sucht in E-Mails und Attachments (alle gängigen Office-Formate) nach Ausdrücken, um zu verhindern, dass vertrauliche oder sensible Daten versehentlich oder bewusst auf dem E-Mail-Weg aus dem Unternehmen gelangen.
- In grafischen Reports, die sich im Handumdrehen generieren lassen, werden Trends im E-Mail-Durchsatz hervorgehoben, der Umfang des Schutzes dargestellt und akute Probleme aufgezeigt, die sofortige Beachtung erfordern.



Zuverlässiger Schutz vor Phishing-Attacken durch Eliminierung von über 99 % des gesamten Spamaufkommens

## Begriffserläuterungen

### Application Control

Individuelles Zulassen oder Sperren legitimer Anwendungen, die Netzwerkkapazität, Systemverfügbarkeit und Benutzerproduktivität beeinträchtigen

### Behavioral Genotype® Protection

Inklusive Host Intrusion Prevention-System (HIPS), das vor unbekanntem Bedrohungen schützt, indem Programmcode bereits vor seiner Ausführung analysiert wird

### Zentrale Bereinigung

Kosten- und zeitsparende Remote-Entfernung von Malware und PUAs von einem zentralen Ort

### Decision Caching™

Optimierte On-Access-Scans, da nur Dateien überprüft werden, die neu sind oder sich geändert haben

### Device Control

Kontrolle von Wechseldatenträgern, optischen Medienlaufwerken und Drahtlosnetzwerkprotokollen

### Genotype®-Verfahren

Proaktiver Schutz vor neuen Varianten von Viren- und Spambfamilien, noch bevor ein spezifischer Schutz auf Basis von Virenerkennungen zur Verfügung steht

### Smart Views

Sofortige Übersicht über anfällige Computer einschließlich Remote-Computer sowie unmittelbare Compliance-Prüfung, Richtlinien-Aktualisierung und Bedrohungsreinigung

### Sophos AutoUpdate™

Ausfallsichere Updates und Reduzierung des Datenvolumens bei Aktualisierungen über langsame Netzwerkverbindungen

### Rootkit-Erkennung und -Bereinigung

Integrierte Rootkit-Erkennung und -Entfernung zum zuverlässigen Enttarnen und Bereinigen von Rootkits, die sich auf Ihren Desktop-Computern verbergen

### Stealth Mode

Tarnmodus der Sophos Client Firewall, der eine Reaktion auf Hacker-Angriffe verhindert und jede mit diesen einhergehende Beeinträchtigung unterbindet

## Professionelle Beratung rund um die Uhr

- Sichern Sie sich jetzt uneingeschränkten, rund um die Uhr verfügbaren technischen Support per Telefon, E-Mail oder online.
- Lokal und global agierende Sophos Experten-Teams unterstützen Sie bei Installation, Konfiguration und Upgrade unserer Produkte und schaffen sämtliche technischen Probleme schnell aus der Welt.
- Das Sophos Support Team unterstützt Sie in Ihrer Landessprache und kooperiert mit anderen Anbietern, um plattformübergreifende Probleme schnellstmöglich zu beseitigen.
- Die SophosLabs™ reagieren umgehend auf neue Bedrohungen.
- Sie erhalten IT-Security von einem anerkannten Marktführer im Bereich Malware- und Datenschutz sowie kostenlose, in der Lizenz enthaltene automatische Updates und Produkt-Upgrades.

## Sophos Small Business Solutions – wählen Sie die richtige Lösung für Ihr Unternehmen

Alle Small Business Editions lassen sich schnell installieren, schützen Windows- und Mac-Systeme, erhalten automatisch Gratis-Updates und beinhalten als Standardleistung rund um die Uhr verfügbaren, technischen Support. Ermitteln Sie in der folgenden Tabelle jetzt den für Sie geeigneten Schutzlevel:

	Sophos Security Suite SBE	Sophos Computer Security SBE	Sophos Anti-Virus SBE
Malwareschutz (Windows und Mac)	●	●	●
Application Control (Windows)	●	●	●
SafeGuard PrivateCrypto (Windows)	●	●	●
Device Control (Windows)	●	●	
SafeGuard PrivateDisk (Windows)	●	●	
Sophos Client Firewall (Windows)	●	●	
PureMessage für Microsoft Exchange (Windows)	●		

## Sprachen

Deutsch, Englisch, Französisch, Italienisch, Japanisch, Spanisch, Vereinfachtes und Traditionelles Chinesisch

## Weitere Lösungen von Sophos

Sie möchten Unternehmen mit mehr als 100 Benutzern schützen oder haben komplexe Anforderungen bei Ihren Sicherheitsrichtlinien? In diesem Fall empfehlen wir Ihnen unsere speziell auf größere Unternehmen abgestimmten Endpoint-, E-Mail-, Web- und Verschlüsselungsprodukte. Mehr Informationen unter [www.sophos.de/products](http://www.sophos.de/products).

## Unterstützte Plattformen\*

### SOPHOS CONTROL CENTER

- » Windows Server 2008 R2 (Foundation, Standard, Enterprise)
- » Windows Server 2008
- » Windows Server 2003 R2
- » Windows Server 2003
- » Windows 2000 Server
- » Windows SBS 2011
- » Windows SBS 2008
- » Windows SBS 2003
- » Windows SBS 2000
- » Windows 7 (Professional und Ultimate)
- » Windows Vista
- » Windows XP Pro

### SQL

- » SQL 2005 Express Edition

### SOPHOS ANTI-VIRUS

Siehe Liste „Control Center“ (oben), plus:

- » Windows 98 SE
- » Mac OSX 10.4+

### PUREMESSAGE FÜR EXCHANGE

#### Konsole

- » Windows XP
- » Windows 2003 und aktuellere Versionen

#### Dienste

- » Microsoft Exchange 2010
- » Exchange 2007
- » Exchange 2003

### SOPHOS CLIENT FIREWALL

- » Windows 7
- » Windows Vista
- » Windows XP (Pro und Home)
- » Windows 2000 Pro

### SAFEGUARD PRIVATEDISK

Siehe Liste „Client Firewall“ (oben)

### SAFEGUARD PRIVATECRYPTO

- Siehe Liste „Client Firewall“ (oben), plus:
- » Windows NT Version 4.0
  - » Windows ME
  - » Windows 98
  - » Windows 95

\*Hinweis: Service Packs ggf. erforderlich